

# GREEN CONSTRUCTOR

SISTEMA ANTI-FORATURA PER E-BIKE E MTB



## ABOUT

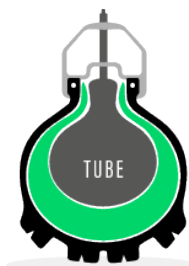
IL PRIMO SISTEMA ANTI-FORATURA STUDIATO APPOSITAMENTE PER BIKE ED E-BIKE CHE GARANTISCE UN'ASSOLUTA PROTEZIONE DEL CERCHIO, DURATA E PERFORMANCE ECCEZIONALI ANCHE NELLE CONDIZIONI PIÙ ESTREME ED OFFRE TRE MODALITÀ DI UTILIZZO: TUBE, TUBELESS E CON LIQUIDI DI SIGILLATURA.

## FEATURES

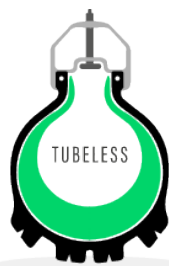
- NON SI TAGLIA
- NON SI SGRETOLA
- NON HA DATA DI SCADENZA
- EASY FIT
- 100% MADE IN ITALY

## BENEFITS

3 SISTEMI DI UTILIZZO



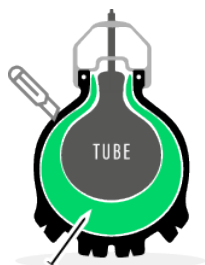
Utilizzabile con camere d'aria light ed ultra-light e con coperture leggere.



Uso tubeless e tubeless ready.

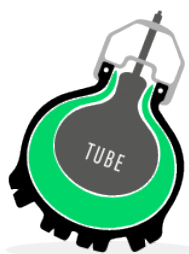


Compatibile con tutti i tipi di liquidi di sigillatura delle coperture.



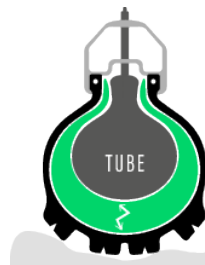
PROTEZIONE  
**+90%**

Protegge il copertone da forature e tagli laterali.



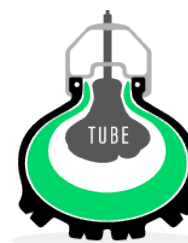
GRIP  
**+60%**

Permette di utilizzare il copertone a pressioni molto più basse migliorando sensibilmente il grip della gomma e il feeling di guida.



CONTROLLO  
**+70%**

Assorbe la maggior parte delle vibrazioni, garantendo una guida più fluida, confortevole e precisa.



RUN-FLAT  
**+100%**

Sostiene perfettamente la gomma anche in caso di foratura, simulando all'interno del pneumatico una pressione di circa 0,5 bar, che consente un rientro a casa pedalato senza il rischio di danneggiamento del cerchio.

# GREEN CONSTRUCTOR

SISTEMA ANTI-FORATURA PER E-BIKE E MTB



TECHNOMOUSSE

## USE AND PERFORMANCE

### XC

CROSS COUNTRY



UTILIZZATO CON UNA CAMERA D'ARIA ULTRA LIGHT E COPERTURA SUPER LEGGERA GARANTISCE UNA PERFORMANCE STRAORDINARIA NELL'UTILIZZO CROSS COUNTRY A PRESSIONE MOLTO BASSE SIMILI AL TUBOLARE.

### AM

ALL MOUNTAIN



INDISPENSABILE NELLE USCITE ALL MOUNTAIN PER ELIMINARE IL PROBLEMA DELLE FORATURE E AVERE LA CERTEZZA DI TORNARE SEMPRE A CASA PEDALANDO.

### EN

ENDURO



PER CHI CERCA LE MASSIME PRESTAZIONI A PRESSIONI MOLTO BASSE E IL MASSIMO PIACERE DI GUIDA SENZA AVERE IL PROBLEMA DI FORATURE O STALLONATURE.

### DH

DOWNHILL



AUMENTA LA SENSIBILITÀ DI GUIDA GARANTENDO LA MASSIMA PROTEZIONE DEL CERCHIO ANCHE DURANTE UN USO ESTREMO.

Peso +/- 340 gr. a ruota (versione 27,5")

## COMPATIBILITY

27,5": COMPATIBILE CON COPERTURE 27,5" DA 2.25 A 2.50

27,5" PLUS: COMPATIBILE CON COPERTURE 27,5" PLUS DA 2.60 A 3.0

29": COMPATIBILE CON COPERTURE 29" DA 2.25 A 2.50

29,5" PLUS: COMPATIBILE CON COPERTURE 29,5" PLUS DA 2.60 A 3.0

## INNER TUBES

Camere d'aria consigliate.

27,5" X 2.25 INSERIRE CAMERA D'ARIA 27,5" X 1.9

27,5" X 2.35 INSERIRE CAMERA D'ARIA 27,5" X 2.1

27,5" X 2.60 INSERIRE CAMERA D'ARIA 27,5" X 2.3

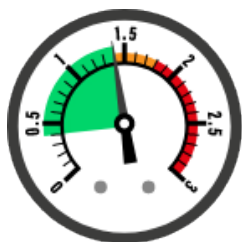
29" X 2.25 INSERIRE CAMERA D'ARIA 29" X 1.9

29" X 2.35 INSERIRE CAMERA D'ARIA 29" X 2.1

29" X 2.60 INSERIRE CAMERA D'ARIA 29" X 2.3

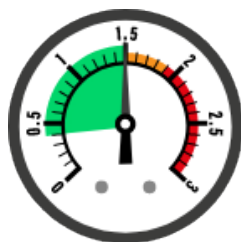
## PRESSURES

Pressioni di utilizzo consigliate.



∅ 27,5" MAX 1,4 BAR

∅ 29" MAX 1,4 BAR

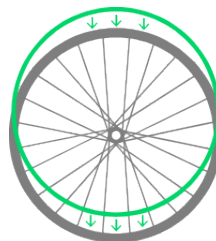


∅ 27,5" PLUS MAX 1,5 BAR

∅ 29" PLUS MAX 1,5 BAR

## INSTALLATION

Il montaggio è semplice e veloce come quello di un normale copertone. Una volta installato non necessita di manutenzione.



MONTAGGIO IN

# 60

SECONDI