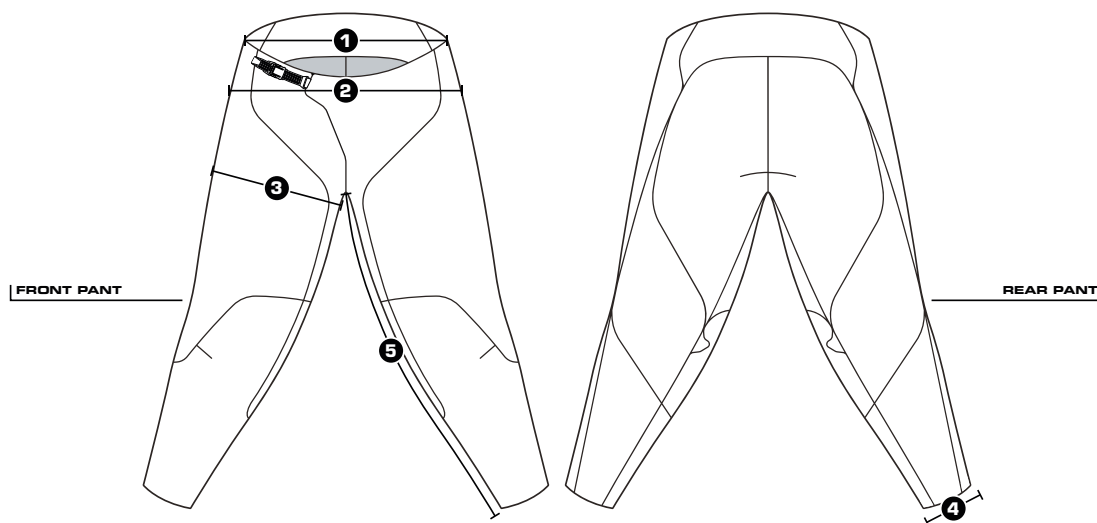
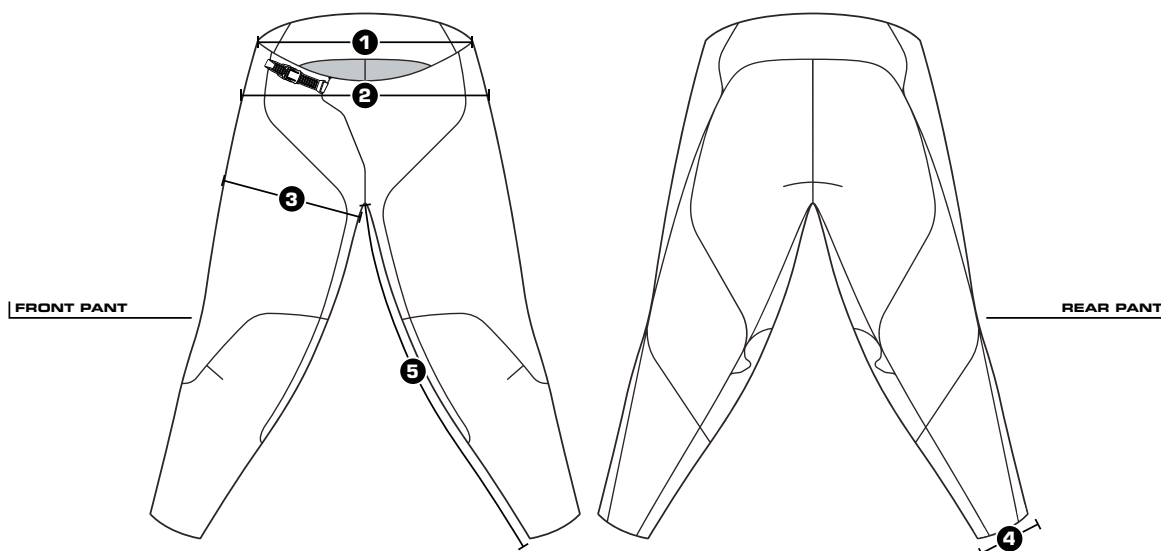


MTB PANT - PANTALONI BICI



| YOUTH SPRINT PANT - Pantalone Sprint Per Ragazzi | | 18 | 20 | 22 | 24 | 26 | 28 | |
|---|--|----------------|----------------|----------------|----------------|----------------|----------------|----------------|
| Point of measure - Punto di misurazione | | | | | | | | |
| 1 | Waist (half measurement) [inch] Vita (metà della misura) [cm] | 9 1/2 24,1 | 10 1/2 26,7 | 11 1/2 29,2 | 12 1/2 31,8 | 13 1/2 34,3 | 14 1/2 36,8 | |
| 2 | Hip (4" up from inseam, half measurement) [inch] Bacino (10 cm sopra l'interno gamba, metà della misura) [cm] | 14 5/8 36,8 | 15 5/8 39,4 | 16 5/8 41,9 | 17 5/8 44,5 | 18 5/8 47 | 19 5/8 49,5 | |
| 3 | Thigh (1" down from crotch) [inch] Coscia (2,5 cm sotto l'inguine) [cm] | 8 1/4 21 | 8 3/4 22,2 | 9 1/4 23,5 | 9 3/4 24,8 | 10 1/4 26 | 10 3/4 27,3 | |
| 4 | Leg opening [inch] Fondo del pantalone [cm] | 4 3/4 12,1 | 5 12,7 | 5 1/4 13,3 | 5 1/4 13,3 | 5 1/4 13,3 | 5 1/2 14 | |
| 5 | Inseam [inch] Interno gamba [cm] | 21 1/4 54 | 21 3/4 55,2 | 22 3/4 57,8 | 24 1/4 61,6 | 26 1/4 66,7 | 28 1/4 71,8 | |
| SPRINT PANT - Pantalone Sprint | | 28 | 30 | 32 | 34 | 36 | 38 | 40 |
| Point of measure - Punto di misurazione | | XS | S | M | L | XL | 2XL | 3XL |
| 1 | Waist (half measurement) [inch] Vita (metà della misura) [cm] | 15 38,1 | 16 40,6 | 17 43,2 | 18 45,7 | 19 48,3 | 20 50,8 | 21 53,3 |
| 2 | Hip (4" up from inseam, half measurement) [inch] Bacino (10 cm sopra l'interno gamba, metà della misura) [cm] | 20 1/4 51,4 | 21 1/4 54 | 22 1/4 56,5 | 23 1/4 59,1 | 24 1/4 61,6 | 25 1/4 64,1 | 26 1/4 66,7 |
| 3 | Thigh (1" down from crotch) [inch] Coscia (2,5 cm sotto l'inguine) [cm] | 11 1/2 29,2 | 12 30,5 | 12 1/2 31,8 | 13 33 | 13 1/2 34,3 | 14 35,6 | 14 1/2 36,8 |
| 4 | Leg opening [inch] Fondo del pantalone [cm] | 5 1/2 14 | 5 3/4 14,6 | 6 15,2 | 6 1/4 15,9 | 6 1/2 16,5 | 6 3/4 17,1 | 7 17,8 |
| 5 | Inseam [inch] Interno gamba [cm] | 30 1/2 77,5 | 31 78,7 | 31 1/2 80 | 32 81,3 | 32 1/2 82,6 | 33 83,8 | 33 1/2 85,1 |
| SPRINT ULTRA PANT - Pantalone Sprint Ultra | | 28 | 30 | 32 | 34 | 36 | 38 | |
| Point of measure - Punto di misurazione | | XS | S | M | L | XL | 2XL | |
| 1 | Waist (half measurement) [inch] Vita (metà della misura) [cm] | 14 1/2 36,8 | 15 38,1 | 15 1/2 39,4 | 16 1/2 41,9 | 17 1/2 44,5 | 18 1/2 47 | |
| 2 | Hip (4" up from inseam, half measurement) [inch] Bacino (10 cm sopra l'interno gamba, metà della misura) [cm] | 20 1/2 52,1 | 21 53,3 | 20 1/2 52,1 | 22 1/2 57,2 | 23 1/2 59,7 | 24 1/2 62,2 | |
| 3 | Thigh (1" down from crotch) [inch] Coscia (2,5 cm sotto l'inguine) [cm] | 10 25,4 | 10 3/4 27,3 | 11 1/2 29,2 | 12 1/4 31,1 | 13 33 | 13 3/4 34,9 | |
| 4 | Leg opening [inch] Fondo del pantalone [cm] | 4 1/2 11,4 | 4 3/4 12,1 | 5 12,7 | 5 1/4 13,3 | 5 3/4 14,6 | 6 15,2 | |
| 5 | Inseam [inch] Interno gamba [cm] | 29 73,7 | 30 76,2 | 30 1/2 77,5 | 31 1/4 79,4 | 32 1/4 81,9 | 30 1/2 77,5 | |
| RESIST PANT - Pantalone Resist | | 28 | 30 | 32 | 34 | 36 | 38 | 40 |
| Point of measure - Punto di misurazione | | XS | S | M | L | XL | 2XL | 3XL |
| 1 | Waist (half measurement) [inch] Vita (metà della misura) [cm] | 15 38,1 | 16 40,6 | 17 43,2 | 18 45,7 | 19 48,3 | 20 50,8 | 21 53,3 |
| 2 | Hip (4" up from inseam, half measurement) [inch] Bacino (10 cm sopra l'interno gamba, metà della misura) [cm] | 18 45,7 | 19 48,3 | 20 50,8 | 21 53,3 | 22 55,9 | 23 58,4 | 24 61,0 |
| 3 | Thigh (1" down from crotch) [inch] Coscia (2,5 cm sotto l'inguine) [cm] | 12 30,5 | 12 30,5 | 12,5 31,8 | 13 33,0 | 13 1/2 34,3 | 14 35,6 | 14 1/2 36,8 |
| 4 | Leg opening [inch] Fondo del pantalone [cm] | 5 1/2 14,0 | 5 3/4 14,6 | 6 15,2 | 6 5/8 15,9 | 6 1/2 16,5 | 6 7/8 17,1 | 7 17,8 |
| 5 | Inseam [inch] Interno gamba [cm] | 31 1/2 80,0 | 32 81,3 | 32 1/2 82,6 | 33 83,8 | 33 1/2 85,1 | 34 86,4 | 34 1/2 87,6 |

MOTO PANTS - PANTALONI MOTO



| YOUTH GP / GP AIR PANT - Pantalone GP/GP Air Per Ragazzi Point of measure - Punto di misurazione | 18 | 20 | 22 | 24 | 26 | 28 | | | |
|---|---------------------------|---------------------------|---------------------------|---------------------------|---------------------------|---------------------------|---------------------------|---------------------------|---------------------------|
| 1 Waist (half measurement) [inch] Vita (metà della misura) [cm] | 9 ^{1/2} 24,1 | 10 ^{1/2} 26,7 | 11 ^{1/2} 29,2 | 12 ^{1/2} 31,8 | 13 ^{1/2} 34,3 | 14 ^{1/2} 36,8 | | | |
| 2 Hip (4" up from inseam, half measurement) [inch] Bacino (10 cm sopra l'interno gamba, metà della misura) [cm] | 14 ^{3/4} 37,5 | 15 ^{3/4} 40 | 16 ^{3/4} 42,5 | 17 ^{3/4} 45,1 | 18 ^{3/4} 47,6 | 19 ^{3/4} 50,2 | | | |
| 3 Thigh (1" down from crotch) [inch] Coscia (2,5 cm sotto l'inguine) [cm] | 7 ^{1/2} 19,1 | 8 20,3 | 9 22,9 | 9 22,9 | 9 ^{1/2} 24,1 | 10 25,4 | | | |
| 4 Leg opening [inch] Fondo del pantalone [cm] | 45/8 11,7 | 47/8 12,2 | 5 12,7 | 5 12,7 | 6 15,2 | 6 15,2 | | | |
| 5 Inseam [inch] Interno gamba [cm] | 19 ^{5/8} 48,5 | 20 ^{1/4} 51,4 | 21 ^{3/8} 54,4 | 22 ^{1/2} 57,2 | 23 ^{5/8} 59,9 | 24 ^{3/4} 62,9 | | | |
| GP / GP AIR PANT - Pantalone GP/GP Air Point of measure - Punto di misurazione | 28 XS | 30 S | 32 M | 34 L | 36 XL | 38 2XL | 40 3XL | 42 4XL | 44 5XL |
| 1 Waist (half measurement) [inch] Vita (metà della misura) [cm] | 15 35,6 | 15 38,1 | 16 40,6 | 17 43,2 | 18 45,7 | 19 48,3 | 20 50,8 | 21 53,3 | 22 55,9 |
| 2 Hip (4" up from inseam, half measurement) [inch] Bacino (10 cm sopra l'interno gamba, metà della misura) [cm] | 20 50,8 | 21 53,3 | 22 55,9 | 23 58,4 | 24 61 | 25 63,5 | 26 66 | 27 68,6 | 28 71,1 |
| 3 Thigh (1" down from crotch) [inch] Coscia (2,5 cm sotto l'inguine) [cm] | 11 ^{3/4} 29,8 | 12 ^{1/4} 31,1 | 12 ^{3/4} 32,4 | 13 ^{1/4} 33,7 | 13 ^{3/4} 34,9 | 14 ^{1/4} 36,2 | 14 ^{3/4} 37,5 | 15 ^{1/4} 38,7 | 15 ^{1/4} 38,7 |
| 4 Leg opening [inch] Fondo del pantalone [cm] | 5 ^{1/2} 14 | 5 ^{3/4} 14,6 | 6 15,2 | 6 ^{1/4} 15,9 | 6 ^{1/2} 16,5 | 6 ^{3/4} 17,1 | 7 17,8 | 7 ^{1/4} 18,4 | 7 ^{1/2} 19,1 |
| 5 Inseam [inch] Interno gamba [cm] | 28 ^{1/2} 72,4 | 29 ^{1/2} 74,9 | 29 ^{1/2} 74,9 | 29 ^{1/2} 74,9 | 30 ^{1/2} 77,5 | 30 ^{1/2} 77,5 | 30 ^{1/2} 77,5 | 30 ^{1/2} 77,5 | 30 ^{1/2} 77,5 |
| SE ULTRA PANT - Pantalone SE Ultra Point of measure - Punto di misurazione | 28 XS | 30 S | 32 M | 34 L | 36 XL | 38 2XL | | | |
| 1 Waist (half measurement) [inch] Vita (metà della misura) [cm] | 14 ^{1/2} 36,8 | 15 ^{1/2} 39,4 | 16 ^{1/2} 41,9 | 17 ^{1/2} 44,5 | 18 ^{1/2} 47 | 19 ^{1/2} 49,5 | | | |
| 2 Hip (4" up from inseam, half measurement) [inch] Bacino (10 cm sopra l'interno gamba, metà della misura) [cm] | 20 50,8 | 21 53,3 | 22 55,9 | 23 58,4 | 24 61 | 25 63,5 | | | |
| 3 Thigh (1" down from crotch) [inch] Coscia (2,5 cm sotto l'inguine) [cm] | 11 ^{1/2} 29,2 | 12 30,5 | 12 ^{1/2} 31,8 | 13 33 | 13 ^{1/2} 34,3 | 14 35,6 | | | |
| 4 Leg opening [inch] Fondo del pantalone [cm] | 5 ^{1/2} 14 | 5 ^{3/4} 14,6 | 6 15,2 | 6 ^{1/4} 15,9 | 6 ^{1/2} 16,5 | 6 ^{3/4} 17,1 | | | |
| 5 Inseam [inch] Interno gamba [cm] | 28 ^{1/2} 72,4 | 29 ^{1/2} 74,9 | 29 ^{1/2} 74,9 | 29 ^{1/2} 74,9 | 30 ^{1/2} 77,5 | 30 ^{1/2} 77,5 | | | |
| SE PRO / SE PRO AIR PANT - Pantalone SE Pro/SE Pro Air Point of measure - Punto di misurazione | 28 XS | 30 S | 32 M | 34 L | 36 XL | 38 2XL | | | |
| 1 Waist (half measurement) [inch] Vita (metà della misura) [cm] | 14 ^{1/4} 36,8 | 15 ^{1/4} 39,4 | 16 ^{1/4} 41,9 | 17 ^{1/4} 44,5 | 18 ^{1/4} 47 | 19 ^{1/4} 49,5 | | | |
| 2 Hip (4" up from inseam, half measurement) [inch] Bacino (10 cm sopra l'interno gamba, metà della misura) [cm] | 20 50,8 | 21 53,3 | 22 55,9 | 23 58,4 | 24 61 | 25 63,5 | | | |
| 3 Thigh (1" down from crotch) [inch] Coscia (2,5 cm sotto l'inguine) [cm] | 11 ^{1/2} 29,2 | 12 30,5 | 12 ^{1/2} 31,8 | 13 33 | 13 ^{1/2} 34,3 | 14 35,6 | | | |
| 4 Leg opening [inch] Fondo del pantalone [cm] | 5 ^{1/2} 14 | 5 ^{3/4} 14,6 | 6 15,2 | 6 ^{1/4} 15,9 | 6 ^{1/2} 16,5 | 6 ^{3/4} 17,1 | | | |
| 5 Inseam [inch] Interno gamba [cm] | 29 73,7 | 29 73,7 | 29 73,7 | 29 73,7 | 29 73,7 | 29 73,7 | | | |