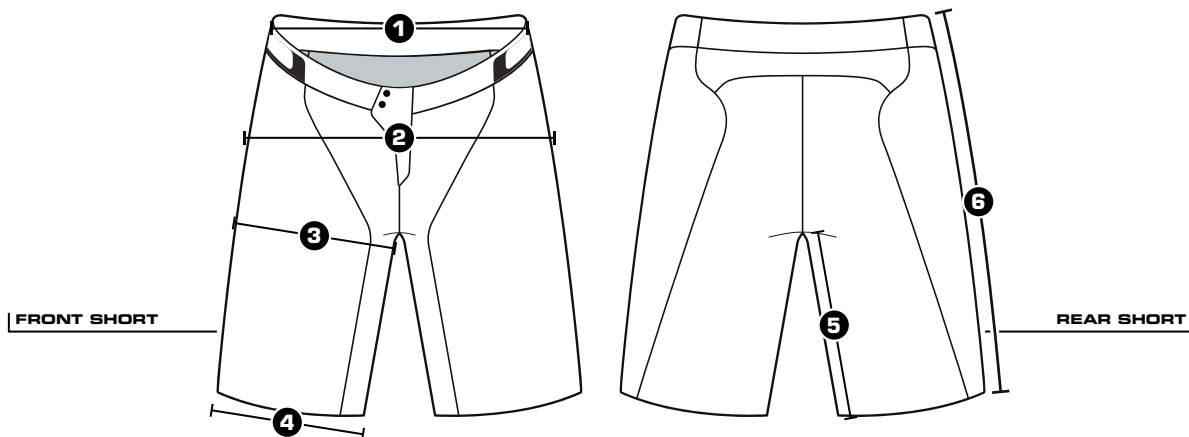
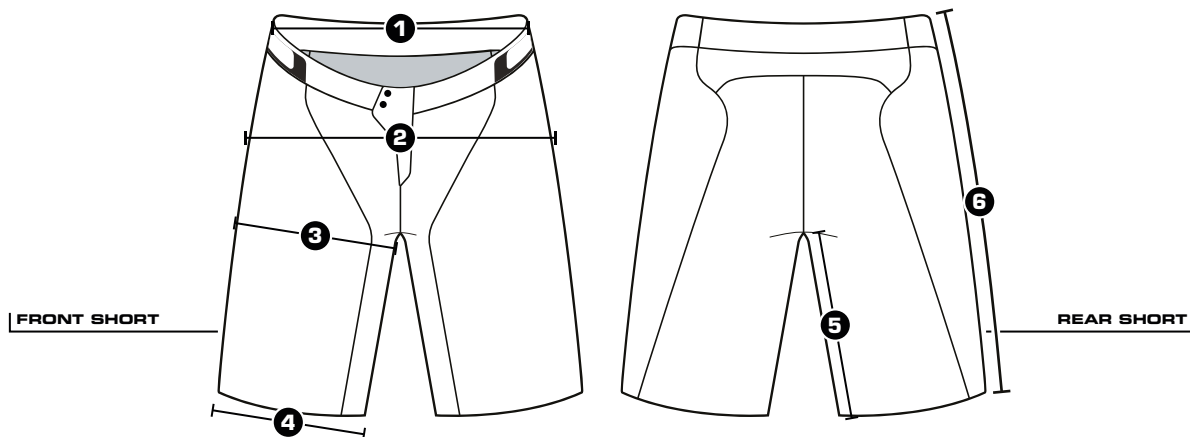


### MTB SHORT - PANTALONCINI BICI



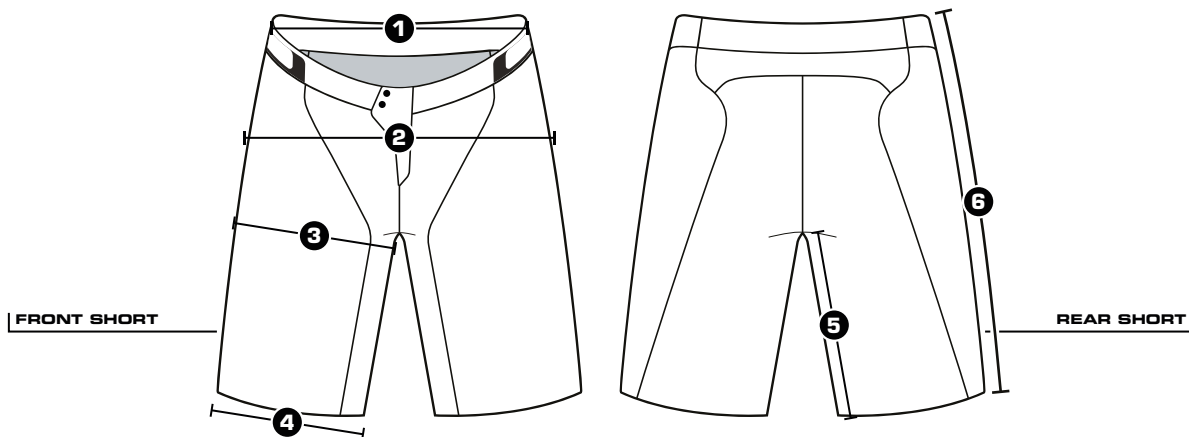
<b>YOUTH SKYLINE SHORT - Pantaloncini corti Skyline Per Ragazzi</b>		22	24	26	28			
Point of measure - Punto di misurazione								
<b>1</b>	Waist (half measurement) [inch] Vita (metà della misura) [cm]	11 27,9	12 30,5	13 33	14 35,6			
<b>2</b>	Hip (4" up from inseam, half measurement) [inch] Bacino (10 cm sopra l'interno gamba, metà della misura) [cm]	14 35,6	15 38,1	16 40,6	17 43,2			
<b>3</b>	Thigh (1" down from crotch) [inch] Coscia (2,5 cm sotto l'inguine) [cm]	9 <sup>1/2</sup> 24,1	10 25,4	10 <sup>1/2</sup> 26,7	11 27,9			
<b>4</b>	Leg opening [inch] Fondo del pantalone [cm]	7 <sup>1/2</sup> 19,1	8 20,3	8 <sup>1/2</sup> 21,6	9 22,9			
<b>5</b>	Inseam [inch] Interno gamba [cm]	9 <sup>1/2</sup> 24,1	9 <sup>1/2</sup> 24,1	9 <sup>3/4</sup> 24,8	9 <sup>3/4</sup> 24,8			
<b>6</b>	Outseam [inch] Esterno gamba [cm]	17 43,2	17 43,2	18 45,7	18 45,7			
<b>YOUTH SPRINT SHORT - Pantaloncini corti Sprint Per Ragazzi</b>		18	20	22	24	26	28	
Point of measure - Punto di misurazione								
<b>1</b>	Waist (half measurement) [inch] Vita (metà della misura) [cm]	9 <sup>1/2</sup> 24,1	10 <sup>1/2</sup> 26,7	11 <sup>1/2</sup> 29,2	12 <sup>1/2</sup> 31,8	13 <sup>1/2</sup> 34,3	14 <sup>1/2</sup> 36,8	
<b>2</b>	Hip (4" up from inseam, half measurement) [inch] Bacino (10 cm sopra l'interno gamba, metà della misura) [cm]	14 <sup>5/8</sup> 37,1	15 <sup>5/8</sup> 39,6	16 <sup>5/8</sup> 42,2	17 <sup>5/8</sup> 44,7	18 <sup>5/8</sup> 47,2	19 <sup>5/8</sup> 49,8	
<b>3</b>	Thigh (1" down from crotch) [inch] Coscia (2,5 cm sotto l'inguine) [cm]	8 <sup>1/4</sup> 21	8 <sup>3/4</sup> 22,2	9 <sup>1/4</sup> 23,5	9 <sup>3/4</sup> 24,8	10 <sup>1/4</sup> 26	10 <sup>3/4</sup> 27,3	
<b>4</b>	Leg opening [inch] Fondo del pantalone [cm]	7 <sup>1/4</sup> 18,4	7 <sup>1/2</sup> 19,1	7 <sup>3/4</sup> 19,7	8 20,3	8 <sup>1/4</sup> 21	8 <sup>1/2</sup> 21,6	
<b>5</b>	Inseam [inch] Interno gamba [cm]	7 17,8	8 20,3	9 22,9	9 <sup>1/2</sup> 24,1	9 <sup>1/2</sup> 24,1	10 25,4	
<b>6</b>	Outseam [inch] Esterno gamba [cm]	16 40,6	16 <sup>1/2</sup> 41,9	17 43,2	18 <sup>1/2</sup> 47	19 48,3	19 <sup>1/2</sup> 49,5	
<b>FLOWLINE SHORT - Pantaloncini corti Flowline</b>		28 XS	30 S	32 M	34 L	36 XL	38 2XL	40 3XL
Point of measure - Punto di misurazione								
<b>1</b>	Waist (half measurement) [inch] Vita (metà della misura) [cm]	15 <sup>1/4</sup> 38,7	16 <sup>1/4</sup> 41,3	17 <sup>1/4</sup> 43,8	18 <sup>1/4</sup> 46,4	19 <sup>1/4</sup> 48,9	20 <sup>1/4</sup> 51,4	21 <sup>1/4</sup> 54
<b>2</b>	Hip (4" up from inseam, half measurement) [inch] Bacino (10 cm sopra l'interno gamba, metà della misura) [cm]	19 48,3	20 50,8	21 53,3	22 55,9	23 58,4	24 61	25 63,5
<b>3</b>	Thigh (1" down from crotch) [inch] Coscia (2,5 cm sotto l'inguine) [cm]	12 <sup>5/8</sup> 32	13 <sup>1/8</sup> 33,3	13 <sup>5/8</sup> 34,5	14 <sup>1/8</sup> 35,8	14 <sup>5/8</sup> 37,1	15 <sup>1/8</sup> 38,4	15 <sup>5/8</sup> 39,6
<b>4</b>	Leg opening [inch] Fondo del pantalone [cm]	9 <sup>5/8</sup> 24,4	9 <sup>7/8</sup> 25,1	10 <sup>1/8</sup> 25,7	10 <sup>3/8</sup> 26,2	10 <sup>5/8</sup> 26,9	10 <sup>7/8</sup> 27,7	11 <sup>1/8</sup> 28,2
<b>5</b>	Inseam [inch] Interno gamba [cm]	13 33	13 33	13 33	13 <sup>1/4</sup> 33,7	13 <sup>1/4</sup> 33,7	13 <sup>1/4</sup> 33,7	13 <sup>1/4</sup> 33,7
<b>6</b>	Outseam [inch] Esterno gamba [cm]	21 <sup>1/8</sup> 53,6	21 <sup>1/2</sup> 54,6	21 <sup>1/2</sup> 54,6	21 <sup>1/2</sup> 54,6	21 <sup>7/8</sup> 55,6	22 <sup>1/4</sup> 56,5	22 <sup>1/4</sup> 56,5
<b>MOTO SHORT - Pantaloncini corti Moto</b>		28 XS	30 S	32 M	34 L	36 XL	38 2XL	40 3XL
Point of measure - Punto di misurazione								
<b>1</b>	Waist (half measurement) [inch] Vita (metà della misura) [cm]	15 <sup>1/2</sup> 39,4	16 <sup>1/2</sup> 41,9	17 <sup>1/2</sup> 44,5	18 <sup>1/2</sup> 47	19 <sup>1/2</sup> 49,5	20 <sup>1/2</sup> 52,1	21 <sup>1/2</sup> 54,6
<b>2</b>	Hip (4" up from inseam, half measurement) [inch] Bacino (10 cm sopra l'interno gamba, metà della misura) [cm]	19 <sup>3/4</sup> 50,2	20 <sup>3/4</sup> 52,7	21 <sup>3/4</sup> 55,2	22 <sup>3/4</sup> 57,8	23 <sup>3/4</sup> 60,3	24 <sup>3/4</sup> 62,9	25 <sup>3/4</sup> 65,4
<b>3</b>	Thigh (1" down from crotch) [inch] Coscia (2,5 cm sotto l'inguine) [cm]	12 <sup>3/4</sup> 32,4	13 <sup>1/4</sup> 33,7	13 <sup>3/4</sup> 34,9	14 <sup>1/4</sup> 36,2	14 <sup>3/4</sup> 37,5	15 <sup>1/4</sup> 38,7	15 <sup>3/4</sup> 40
<b>4</b>	Leg opening [inch] Fondo del pantalone [cm]	9 <sup>1/4</sup> 23,5	9 <sup>3/4</sup> 24,8	10 <sup>1/4</sup> 26	10 <sup>1/2</sup> 26,7	10 <sup>3/4</sup> 27,3	11 <sup>1/4</sup> 28,6	11 <sup>3/4</sup> 29,8
<b>5</b>	Inseam [inch] Interno gamba [cm]	14 <sup>1/2</sup> 36,8	14 <sup>1/2</sup> 36,8	14 <sup>1/2</sup> 36,8	14 <sup>1/2</sup> 36,8	14 <sup>1/2</sup> 36,8	14 <sup>1/2</sup> 36,8	14 <sup>1/2</sup> 36,8
<b>6</b>	Outseam [inch] Esterno gamba [cm]	23 <sup>1/4</sup> 59,1	23 <sup>3/8</sup> 59,9	24 61	24 61	24 <sup>3/8</sup> 61,7	24 <sup>3/8</sup> 61,7	24 <sup>3/8</sup> 61,7

### MTB SHORT - PANTALONCINI BICI



<b>RESIST SHORT - Pantaloncini corti Resist</b>		<b>28</b>	<b>30</b>	<b>32</b>	<b>34</b>	<b>36</b>	<b>38</b>	<b>40</b>
Point of measure - Punto di misurazione		<b>XS</b>	<b>S</b>	<b>M</b>	<b>L</b>	<b>XL</b>	<b>2XL</b>	<b>3XL</b>
<b>1</b>	Waist (half measurement) [inch] Vita (metà della misura) [cm]	15 <sup>1/4</sup> 38,7	16 <sup>1/4</sup> 41,3	17 <sup>1/4</sup> 43,8	18 <sup>1/4</sup> 46,4	19 <sup>1/4</sup> 48,9	20 <sup>1/4</sup> 51,4	21 <sup>1/4</sup> 54,0
<b>2</b>	Hip (4" up from inseam, half measurement) [inch] Bacino (10 cm sopra l'interno gamba, metà della misura) [cm]	19 <sup>1/4</sup> 48,9	20 <sup>1/4</sup> 51,4	21 <sup>1/4</sup> 54,0	22 <sup>1/4</sup> 56,5	23 <sup>1/4</sup> 59,1	24 <sup>1/4</sup> 61,6	25 <sup>1/4</sup> 64,1
<b>3</b>	Thigh (1" down from crotch) [inch] Coscia (2,5 cm sotto l'inguine) [cm]	12 <sup>3/4</sup> 32,4	13 <sup>1/4</sup> 33,7	13 <sup>3/4</sup> 34,9	14 <sup>1/4</sup> 36,2	14 <sup>3/4</sup> 37,5	15 <sup>1/4</sup> 38,7	15 <sup>3/4</sup> 40,0
<b>4</b>	Leg opening [inch] Fondo del pantalone [cm]	9 <sup>7/8</sup> 25,1	10 25,4	10 <sup>1/4</sup> 26,0	10 <sup>1/2</sup> 26,7	10 <sup>3/4</sup> 27,3	11 27,9	11 <sup>1/4</sup> 28,6
<b>5</b>	Inseam [inch] Interno gamba [cm]	14 35,6	14 35,6	14 35,6	14 35,6	14 35,6	14 35,6	14 35,6
<b>6</b>	Outseam [inch] Esterno gamba [cm]	23 <sup>1/8</sup> 58,8	23 <sup>1/2</sup> 59,7	23 <sup>1/2</sup> 59,7	23 <sup>1/2</sup> 59,7	23 <sup>7/8</sup> 60,6	24 <sup>1/4</sup> 61,6	24 <sup>1/4</sup> 61,6
<b>SKYLINE / SKYLINE AIR SHORT - Pantaloncini corti Skyline/Skyline Air</b>		<b>28</b>	<b>30</b>	<b>32</b>	<b>34</b>	<b>36</b>	<b>38</b>	<b>40</b>
Point of measure - Punto di misurazione		<b>XS</b>	<b>S</b>	<b>M</b>	<b>L</b>	<b>XL</b>	<b>2XL</b>	<b>3XL</b>
<b>1</b>	Waist (half measurement) [inch] Vita (metà della misura) [cm]	15 <sup>1/4</sup> 38,7	16 <sup>1/4</sup> 41,3	17 <sup>1/4</sup> 43,8	18 <sup>1/4</sup> 46,4	19 <sup>1/4</sup> 48,9	20 <sup>1/4</sup> 51,4	21 <sup>1/4</sup> 54
<b>2</b>	Hip (4" up from inseam, half measurement) [inch] Bacino (10 cm sopra l'interno gamba, metà della misura) [cm]	19 48,3	20 50,8	21 53,3	22 55,9	23 58,4	24 61	25 63,5
<b>3</b>	Thigh (1" down from crotch) [inch] Coscia (2,5 cm sotto l'inguine) [cm]	12 <sup>3/4</sup> 32,4	13 <sup>1/4</sup> 33,7	13 <sup>1/2</sup> 34,3	14 <sup>1/4</sup> 36,2	14 <sup>1/2</sup> 36,8	15 <sup>1/4</sup> 38,7	15 <sup>1/2</sup> 39,4
<b>4</b>	Leg opening [inch] Fondo del pantalone [cm]	9 <sup>3/4</sup> 24,8	10 25,4	10 <sup>1/4</sup> 26	10 <sup>1/2</sup> 26,7	10 <sup>3/4</sup> 27,3	11 27,9	11 <sup>1/4</sup> 28,6
<b>5</b>	Inseam [inch] Interno gamba [cm]	13 <sup>1/2</sup> 34,3	13 <sup>1/4</sup> 33,7	13 <sup>1/4</sup> 33,7	13 33	13 33	13 33	12 <sup>1/2</sup> 31,8
<b>6</b>	Outseam [inch] Esterno gamba [cm]	22 <sup>1/2</sup> 57,2	22 <sup>3/4</sup> 57,8	22 <sup>3/4</sup> 57,8	22 <sup>3/4</sup> 57,8	23 <sup>1/4</sup> 59,1	23 <sup>1/2</sup> 59,7	23 <sup>1/2</sup> 59,7
<b>SKYLINE SHORTY SHORT - Pantaloncini corti Skyline Shorty</b>		<b>28</b>	<b>30</b>	<b>32</b>	<b>34</b>	<b>36</b>	<b>38</b>	<b>40</b>
Point of measure - Punto di misurazione		<b>XS</b>	<b>S</b>	<b>M</b>	<b>L</b>	<b>XL</b>	<b>2XL</b>	<b>3XL</b>
<b>1</b>	Waist (half measurement) [inch] Vita (metà della misura) [cm]	15 <sup>1/4</sup> 38,7	16 <sup>1/4</sup> 41,3	17 <sup>1/4</sup> 43,8	18 <sup>1/4</sup> 46,4	19 <sup>1/4</sup> 48,9	20 <sup>1/4</sup> 51,4	21 <sup>1/4</sup> 54
<b>2</b>	Hip (4" up from inseam, half measurement) [inch] Bacino (10 cm sopra l'interno gamba, metà della misura) [cm]	19 48,3	20 50,8	21 53,3	22 55,9	23 58,4	24 61	25 63,5
<b>3</b>	Thigh (1" down from crotch) [inch] Coscia (2,5 cm sotto l'inguine) [cm]	12 <sup>3/4</sup> 32,4	13 <sup>1/4</sup> 33,7	13 <sup>1/2</sup> 34,3	14 <sup>1/4</sup> 36,2	14 <sup>1/2</sup> 36,8	15 <sup>1/4</sup> 38,7	15 <sup>1/2</sup> 39,4
<b>4</b>	Leg opening [inch] Fondo del pantalone [cm]	9 <sup>3/4</sup> 24,8	10 25,4	10 <sup>1/4</sup> 26	10 <sup>1/2</sup> 26,7	10 <sup>3/4</sup> 27,3	11 27,9	11 <sup>1/4</sup> 28,6
<b>5</b>	Inseam [inch] Interno gamba [cm]	10 <sup>1/2</sup> 26,7	10 <sup>1/2</sup> 26,7	10 <sup>1/4</sup> 26	10 25,4	10 25,4	10 25,4	9 <sup>3/4</sup> 24,8
<b>6</b>	Outseam [inch] Esterno gamba [cm]	18 <sup>1/2</sup> 47	19 48,3	19 48,3	19 48,3	19 <sup>1/4</sup> 48,9	19 <sup>3/4</sup> 50,2	19 <sup>3/4</sup> 50,2
<b>RUCKUS SHORT - Pantaloncini corti Ruckus</b>		<b>28</b>	<b>30</b>	<b>32</b>	<b>34</b>	<b>36</b>	<b>38</b>	<b>40</b>
Point of measure - Punto di misurazione		<b>XS</b>	<b>S</b>	<b>M</b>	<b>L</b>	<b>XL</b>	<b>2XL</b>	<b>3XL</b>
<b>1</b>	Waist (half measurement) [inch] Vita (metà della misura) [cm]	15 <sup>1/4</sup> 38,7	16 <sup>1/4</sup> 41,3	17 <sup>1/4</sup> 43,8	18 <sup>1/4</sup> 46,4	19 <sup>1/4</sup> 48,9	20 <sup>1/4</sup> 51,4	21 <sup>1/4</sup> 54
<b>2</b>	Hip (4" up from inseam, half measurement) [inch] Bacino (10 cm sopra l'interno gamba, metà della misura) [cm]	19 <sup>1/4</sup> 48,9	20 <sup>1/4</sup> 51,4	21 <sup>1/4</sup> 54	22 <sup>1/4</sup> 56,5	23 <sup>1/4</sup> 59,1	24 <sup>1/4</sup> 61,6	25 <sup>1/4</sup> 64,1
<b>3</b>	Thigh (1" down from crotch) [inch] Coscia (2,5 cm sotto l'inguine) [cm]	12 <sup>3/4</sup> 32,4	13 <sup>1/4</sup> 33,7	13 <sup>3/4</sup> 34,9	14 <sup>1/4</sup> 36,2	14 <sup>3/4</sup> 37,5	15 <sup>1/4</sup> 38,7	15 <sup>3/4</sup> 40
<b>4</b>	Leg opening [inch] Fondo del pantalone [cm]	9 22,9	9 <sup>1/2</sup> 24,1	10 25,4	10 <sup>1/2</sup> 26,7	11 27,9	11 <sup>1/2</sup> 29,2	12 30,5
<b>5</b>	Inseam [inch] Interno gamba [cm]	13 <sup>3/4</sup> 34,9	13 <sup>3/4</sup> 34,9	13 <sup>3/4</sup> 34,9	13 <sup>3/4</sup> 34,9	13 <sup>3/4</sup> 34,9	13 <sup>3/4</sup> 34,9	13 <sup>3/4</sup> 34,9
<b>6</b>	Outseam [inch] Esterno gamba [cm]	23 <sup>1/4</sup> 59,1	23 <sup>3/4</sup> 60,3	24 61	24 61	24 61	24 <sup>1/4</sup> 61,6	24 <sup>1/4</sup> 61,6

### MTB SHORT - PANTALONCINI BICI



<b>SPRINT SHORT - Pantaloncini corti Sprint</b>		<b>28</b>	<b>30</b>	<b>32</b>	<b>34</b>	<b>36</b>	<b>38</b>	<b>40</b>
Point of measure - Punto di misurazione		<b>XS</b>	<b>S</b>	<b>M</b>	<b>L</b>	<b>XL</b>	<b>2XL</b>	<b>3XL</b>
<b>1</b>	Waist (half measurement) [inch] Vita (metà della misura) [cm]	30 <sup>1/2</sup> 77,5	32 <sup>1/2</sup> 82,6	34 <sup>1/2</sup> 87,6	36 <sup>1/2</sup> 92,7	38 <sup>1/2</sup> 97,8	40 <sup>1/2</sup> 102,9	42 <sup>1/2</sup> 108
<b>2</b>	Hip (4" up from inseam, half measurement) [inch] Bacino (10 cm sopra l'interno gamba, metà della misura) [cm]	20 50,8	21 53,3	22 55,9	23 58,4	24 61	25 63,5	26 66
<b>3</b>	Thigh (1" down from crotch) [inch] Coscia (2,5 cm sotto l'inguine) [cm]	12 30,5	12 <sup>1/2</sup> 31,8	13 33	13 <sup>1/2</sup> 34,3	14 35,6	14 <sup>1/2</sup> 36,8	15 38,1
<b>4</b>	Leg opening [inch] Fondo del pantalone [cm]	9 <sup>1/4</sup> 23,5	9 <sup>3/4</sup> 24,8	10 <sup>1/4</sup> 26	10 <sup>1/2</sup> 26,7	10 <sup>3/4</sup> 27,3	11 <sup>1/4</sup> 28,6	12 <sup>1/4</sup> 31,1
<b>5</b>	Inseam [inch] Interno gamba [cm]	14 35,6	14 35,6	14 35,6	14 35,6	14 35,6	14 35,6	14 35,6
<b>6</b>	Outseam [inch] Esterno gamba [cm]	23 <sup>1/4</sup> 59,1	23 <sup>5/8</sup> 60,3	24 61	24 61	24 <sup>3/8</sup> 61,6	24 <sup>1/2</sup> 62,2	24 <sup>1/2</sup> 62,2
<b>WOMEN'S LILIUM SHORT - Pantaloncini corti Lilium</b>		<b>XS</b>	<b>S</b>	<b>M</b>	<b>L</b>	<b>XL</b>		
Point of measure - Punto di misurazione								
<b>1</b>	Waist (half measurement) [inch] Vita (metà della misura) [cm]	14 <sup>1/2</sup> 36,8	15 <sup>1/2</sup> 39,4	16 <sup>1/2</sup> 41,9	17 <sup>1/2</sup> 44,5	18 <sup>1/2</sup> 47		
<b>2</b>	Hip (4" up from inseam, half measurement) [inch] Bacino (10 cm sopra l'interno gamba, metà della misura) [cm]	18 <sup>3/4</sup> 47,6	19 <sup>3/4</sup> 50,2	20 <sup>3/4</sup> 52,7	21 <sup>3/4</sup> 55,2	22 <sup>3/4</sup> 57,8		
<b>3</b>	Thigh (1" down from crotch) [inch] Coscia (2,5 cm sotto l'inguine) [cm]	12 30,5	12 <sup>1/2</sup> 31,8	13 33	13 <sup>1/2</sup> 34,3	14 35,6		
<b>4</b>	Leg opening [inch] Fondo del pantalone [cm]	8 <sup>1/2</sup> 21,6	9 22,9	9 <sup>1/2</sup> 24,1	10 25,4	10 <sup>1/2</sup> 26,7		
<b>6</b>	Outseam [inch] Esterno gamba [cm]	19 <sup>1/2</sup> 49,5	20 <sup>1/4</sup> 51,4	21 53,3	21 <sup>3/4</sup> 55,2	21 <sup>3/4</sup> 55,2		
<b>WOMEN'S MISCHIEF SHORT - Pantaloncini corti Mischief</b>		<b>XS</b>	<b>S</b>	<b>M</b>	<b>L</b>	<b>XL</b>		
Point of measure - Punto di misurazione								
<b>1</b>	Waist (half measurement) [inch] Vita (metà della misura) [cm]	14 <sup>3/4</sup> 37,5	15 <sup>3/4</sup> 40	16 <sup>3/4</sup> 42,5	17 <sup>3/4</sup> 45,1	18 <sup>3/4</sup> 47,6		
<b>2</b>	Hip (4" up from inseam, half measurement) [inch] Bacino (10 cm sopra l'interno gamba, metà della misura) [cm]	19 48,3	20 50,8	21 53,3	22 55,9	23 58,4		
<b>3</b>	Thigh (1" down from crotch) [inch] Coscia (2,5 cm sotto l'inguine) [cm]	12 <sup>1/2</sup> 31,8	13 33	13 <sup>1/2</sup> 34,3	14 35,6	14 <sup>1/2</sup> 36,8		
<b>4</b>	Leg opening [inch] Fondo del pantalone [cm]	9 <sup>1/2</sup> 24,1	10 25,4	10 <sup>1/2</sup> 26,7	11 27,9	11 <sup>1/2</sup> 29,2		
<b>6</b>	Outseam [inch] Esterno gamba [cm]	21 <sup>1/4</sup> 54	21 <sup>1/4</sup> 54	22 55,9	22 <sup>3/4</sup> 57,8	22 <sup>3/4</sup> 57,8		
<b>WOMEN'S LUXE SHORT - Pantaloncini corti Luxe</b>		<b>XS</b>	<b>S</b>	<b>M</b>	<b>L</b>	<b>XL</b>		
Point of measure - Punto di misurazione								
<b>1</b>	Waist (half measurement) [inch] Vita (metà della misura) [cm]	13 <sup>3/4</sup> 34,9	14 <sup>3/4</sup> 37,5	15 <sup>3/4</sup> 40	16 <sup>3/4</sup> 42,5	17 <sup>3/4</sup> 45,1		
<b>2</b>	Hip (4" up from inseam, half measurement) [inch] Bacino (10 cm sopra l'interno gamba, metà della misura) [cm]	17 <sup>3/4</sup> 45,1	18 <sup>3/4</sup> 47,6	19 <sup>3/4</sup> 50,2	20 <sup>3/4</sup> 52,7	21 <sup>3/4</sup> 55,2		
<b>3</b>	Thigh (1" down from crotch) [inch] Coscia (2,5 cm sotto l'inguine) [cm]	11 <sup>1/2</sup> 29,2	12 30,5	12 <sup>1/2</sup> 31,8	13 33	13 <sup>1/2</sup> 34,3		
<b>4</b>	Leg opening [inch] Fondo del pantalone [cm]	9 22,9	9 <sup>1/2</sup> 24,1	10 25,4	10 <sup>1/2</sup> 26,7	11 27,9		
<b>5</b>	Inseam [inch] Interno gamba [cm]	19 <sup>1/2</sup> 49,5	20 <sup>1/4</sup> 51,4	21 53,3	21 <sup>3/4</sup> 55,2	21 <sup>3/4</sup> 55,2		
<b>6</b>	Outseam [inch] Esterno gamba [cm]	23 <sup>1/4</sup> 59,1	23 <sup>5/8</sup> 60,3	24 61	24 61	24 61		